

Stefan Eggimann

HYCLEAN

Tag der Kücheneuheiten 2019



Glas Trösch AG INTERIEUR

- Ihr Premium-Partner für Glaslösungen im Innenausbau
- Führender Glasanbieter in der Schweiz: hochwertiger Innenausbau und Raumgestaltung mit Glas
- Je nach Produktgruppe Konzeptentwicklung, Beratung, Verkauf, individuelle Massaufnahmen und Montage
- Für mehr Lebensqualität und Wohlbefinden
- Showrooms in St. Gallen, Volketswil, Oensingen (ab 01.03.2019), Steffisburg und Gamsen

Tag der Küchenneuheiten 2019

SWISSCULINARIA

- **Küchenrückwand mit Lackierung nach COLORS**



SWISSCULINARIA

- **Beschichtungen von Glas Trösch**
 - ETC (easy to clean)
 - **HYCLEAN**



Glasrückwand: SWISSCULINARIA NATURE.026.710
DB COLORS champagne metallic glanz

HYCLEAN

- **Eigenschaften**

- Minimierung der Besiedlung durch Bakterien
- Vollkommen transparent (unsichtbar)
- Geprüft durch das Hohenstein Institut

Funktioniert nicht auf satinierten Gläsern

The image shows a vertical certification label for Hohenstein Institute. It is divided into three horizontal sections. The top section is blue with the text 'HOHENSTEIN INSTITUTE' and 'Geprüfte QUALITÄT'. The middle section is light grey with the text 'ANTI-BAKTERIELL gemäß ISO 22196'. The bottom section is light grey with a QR code and the text 'Für weitere Informationen diesen QR-Code scannen'. On the left side, there is a vertical grey bar with the text 'www.hohenstein.com', 'PRÜF-NR.: HL 16.8.9.0037', and 'QR-CODE'.

www.hohenstein.com

HOHENSTEIN
INSTITUTE

Geprüfte
QUALITÄT

PRÜF-NR.: HL 16.8.9.0037

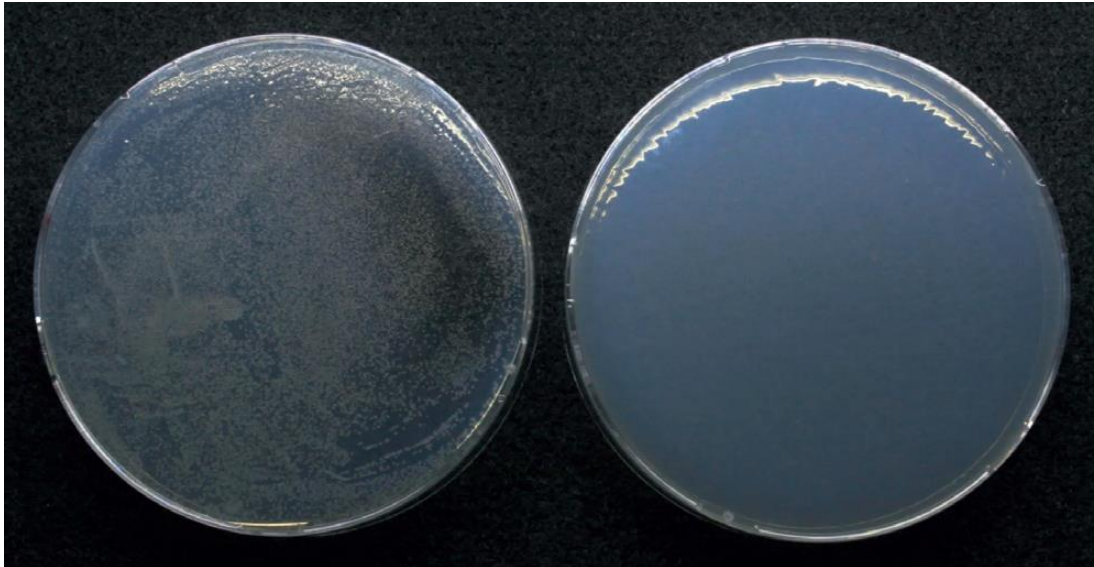
ANTI-
BAKTERIELL
gemäß ISO 22196

QR-CODE

Für weitere Informationen
diesen QR-Code scannen

HYCLEAN

- **Wirksamkeit nach 24 Stunden**
 - S. Aureus => 99.99 %
 - E. Coli => 100 %



Ohne HYCLEAN

mit HYCLEAN

HYCLEAN

- **Anwendungen**

- Küchenrückwand
- Glasfronten
- Wandverkleidungen



Glasabdeckung: SWISSCULINARIA LONGLIFE NG COLORS golden grey metallic
Glasrückwand: SWISSCULINARIA COLORS black pearl metallic glanz

Vielen Dank

