

Résultats du sondage à l'occasion du 13^e Congrès de la Cuisine 2022

Partie 1 - Instabilité & évolution du marché

Partie 2 - New Work

Partie 3 - Changement structurel

Nombre de participants = 107

Partie 1 - Instabilité du marché

Situation générale

+

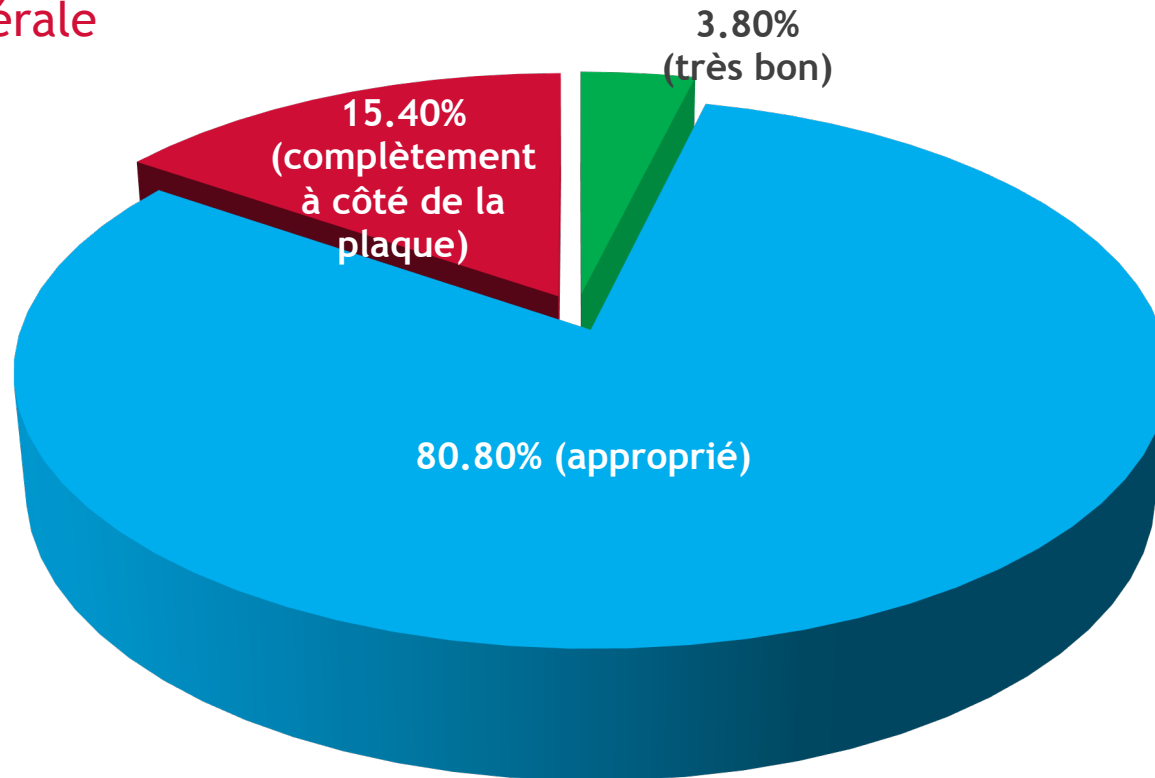
küche
cuisine
cucina
cuschina

Comment le gouvernement suisse, les autorités et la Banque nationale suisse agissent-ils dans le sens de l'économie des PME dans la situation conjoncturelle actuelle?



Partie 1 - Instabilité du marché

Situation générale



Partie 1 - Instabilité du marché

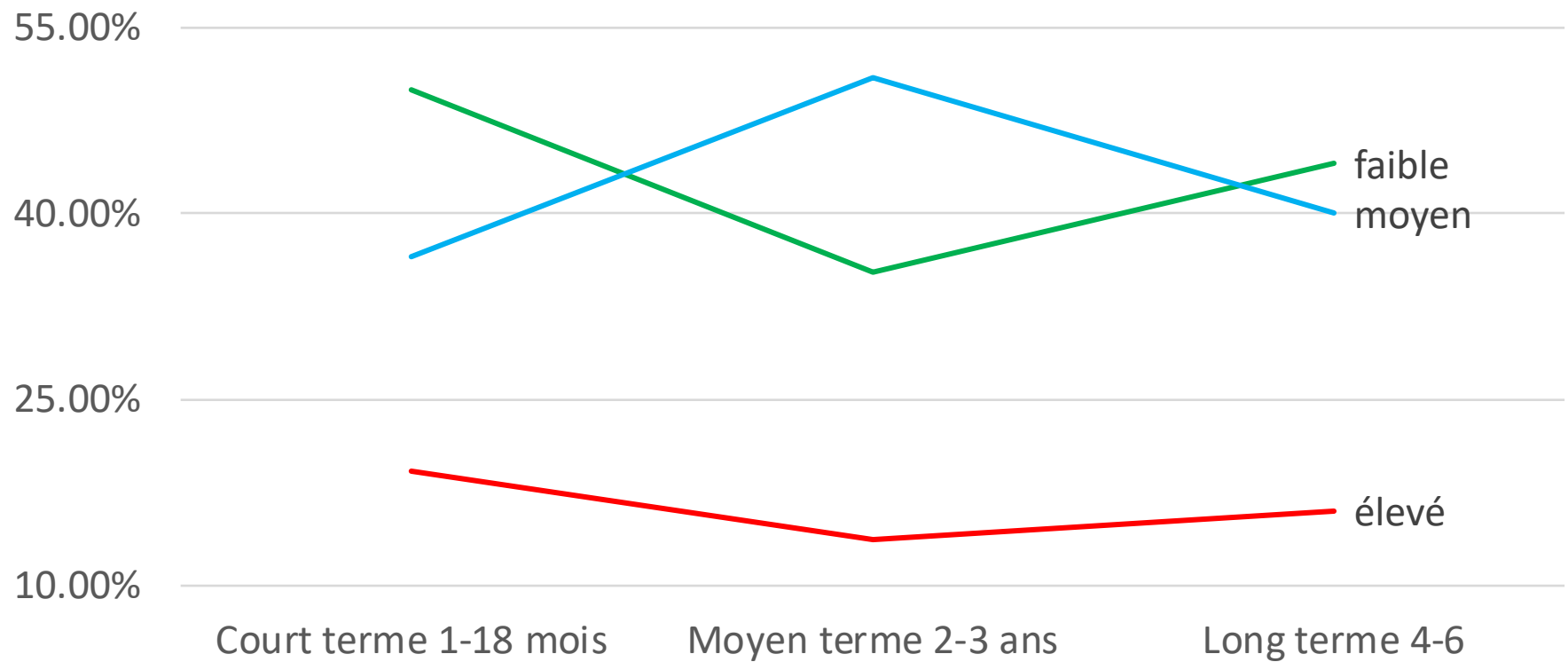
Risque d'entreprise



Comment évaluez-vous l'évolution des risques pour votre entreprise?

Partie 1 - Instabilité du marché

Risque d'entreprise



Partie 1 - Instabilité du marché

Développement du succès de l'entreprise

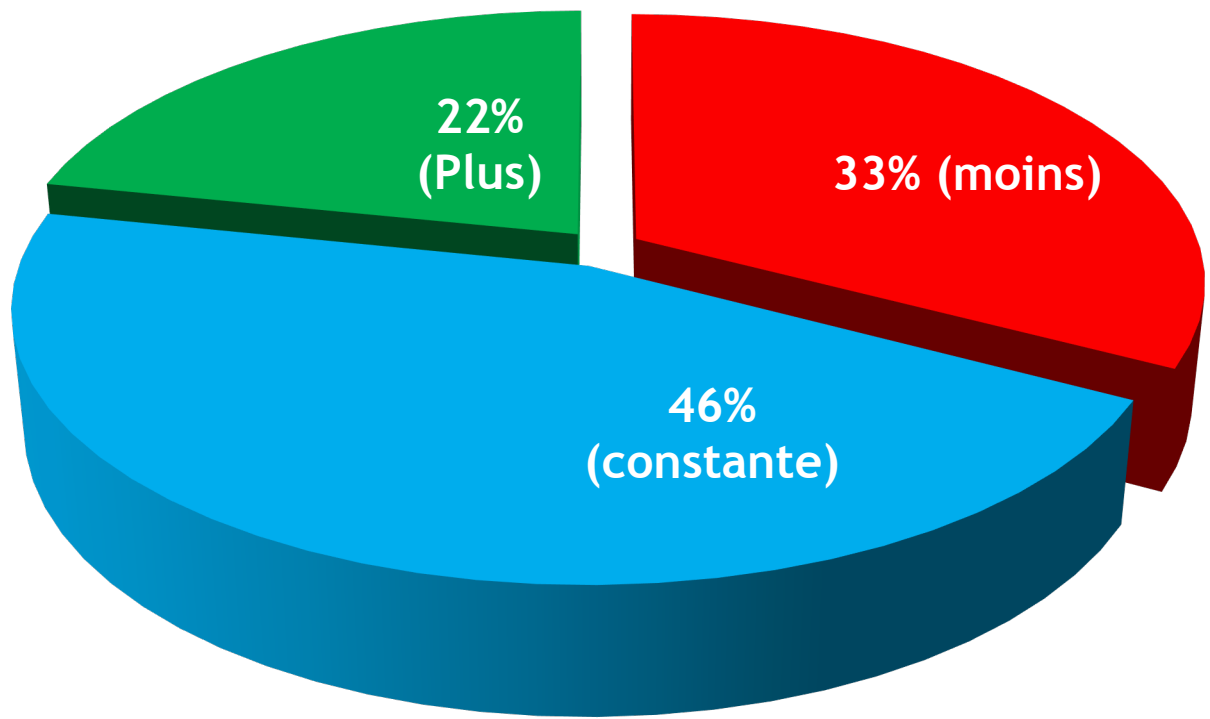


**Selon vous, comment l'exercice 2022
va-t-il évoluer?**



Partie 1 - Instabilité du marché

Développement du succès de l'entreprise



Partie 1 - Instabilité du marché

Horizon temporel

+

küche
cuisine
cucina
cuschina

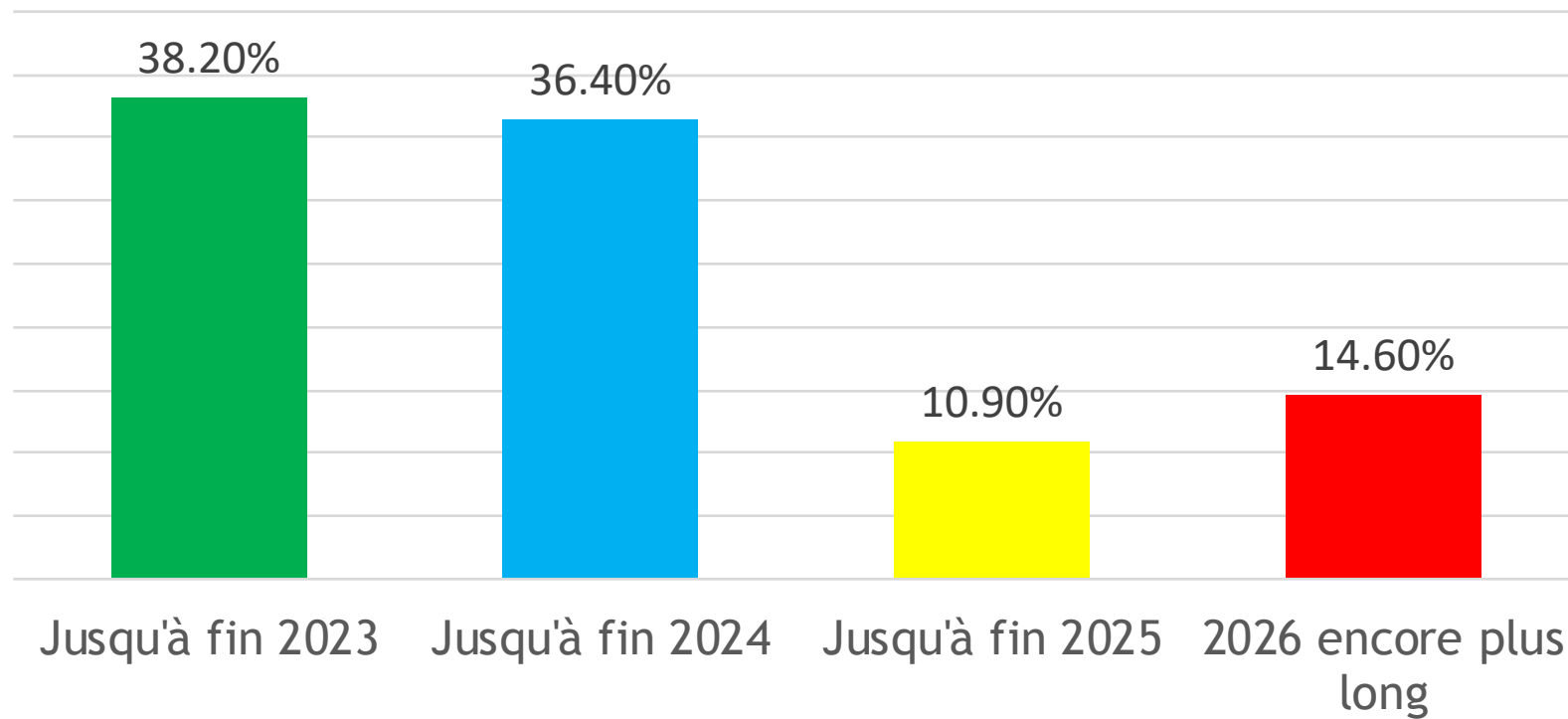
**Combien de temps la situation actuelle (évolution
des prix + retards dans les délais de livraison)
va-t-elle durer ?**



küche
cuisine
cucina
cuschina

Partie 1 - Instabilité du marché

Horizon temporel



Partie 1 - Instabilité du marché

Augmentation des prix à la production en 2022

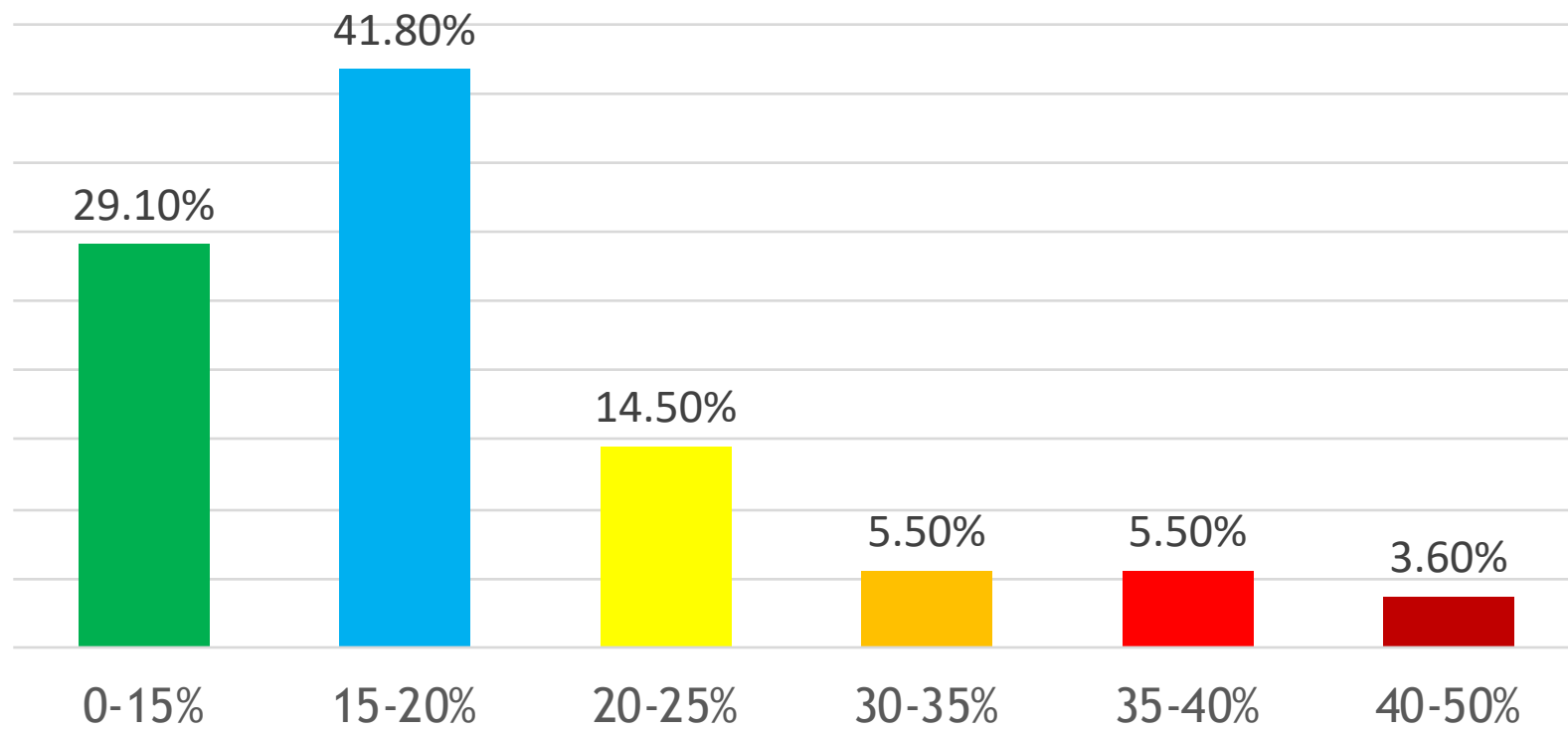

küche
cuisine
cucina
cuschina

Quelle est l'augmentation cumulée des prix à la production que vous prévoyez personnellement/votre entreprise d'ici fin 2022?



Partie 1 - Instabilité du marché

Augmentation des prix à la production en 2022



Partie 1 - Instabilité du marché

Perception

+

küche
cuisine
cucina
cuschina

Qui gagne?

Qui perd?

Partie 1 - Instabilité du marché

Perception



Qui gagne?

91% - Producteurs & négociants
de matières premières

82% - Fournisseurs internationaux

56% - Fournisseurs nationaux

Qui perd?

91% - Fabricants & distributeurs
de cuisines

63% - Gouvernements

60% - Banques centrales

Partie 1 - Instabilité du marché

Perception



Causes de la hausse des prix à la production?

Partie 1 - Instabilité du marché

Perception



Inducteur

86% - Guerre

81% - Développements géopolitiques

81% - Optimisation des marges au sein de la chaîne d'approvisionnement

75% - Restrictions de production dues à la pandémie

Pas d'inducteur

54% - Mesures politiques de Corona

59% - Décisions en matière de politique climatique

Partie 2 - New Work

Structure de l'entreprise



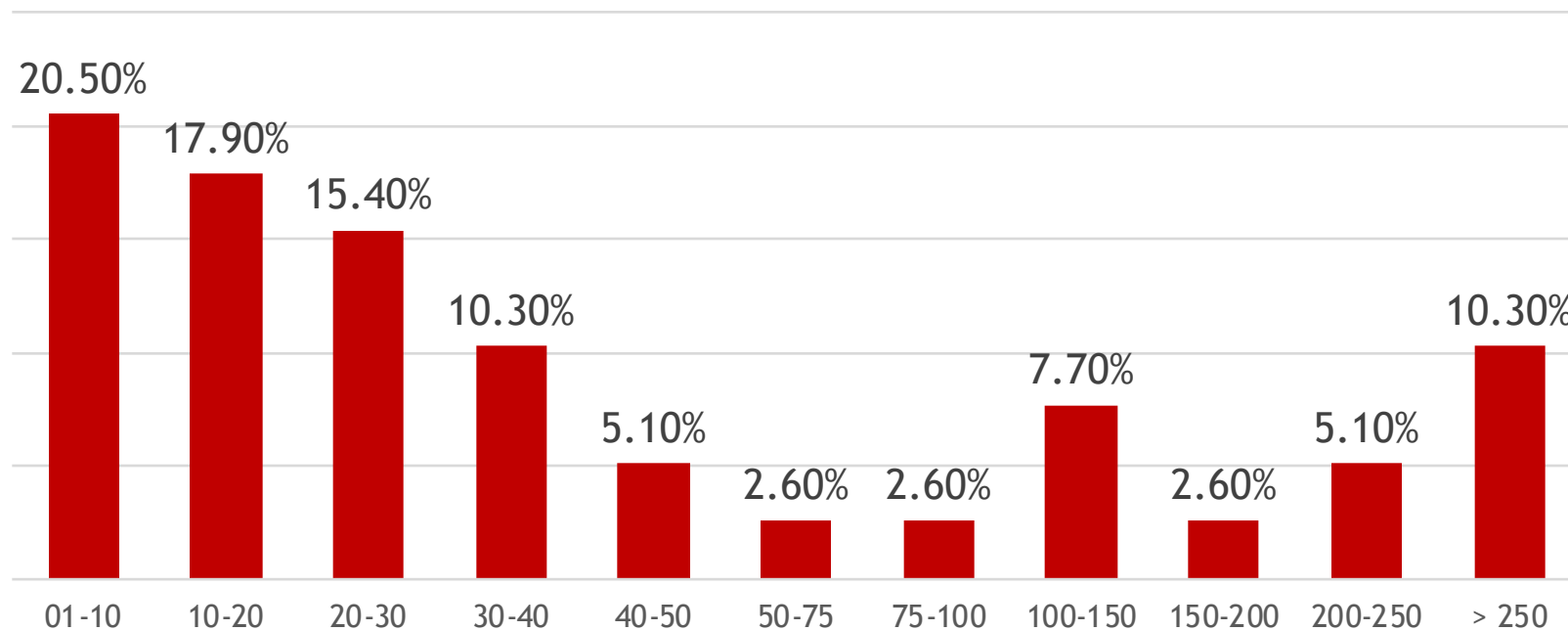
Nombre d'employés dans l'entreprise?



küche
cuisine
cucina
cuschina

Partie 2 - New Work

Structure de l'entreprise



Partie 2 - New Work

Structure de l'entreprise



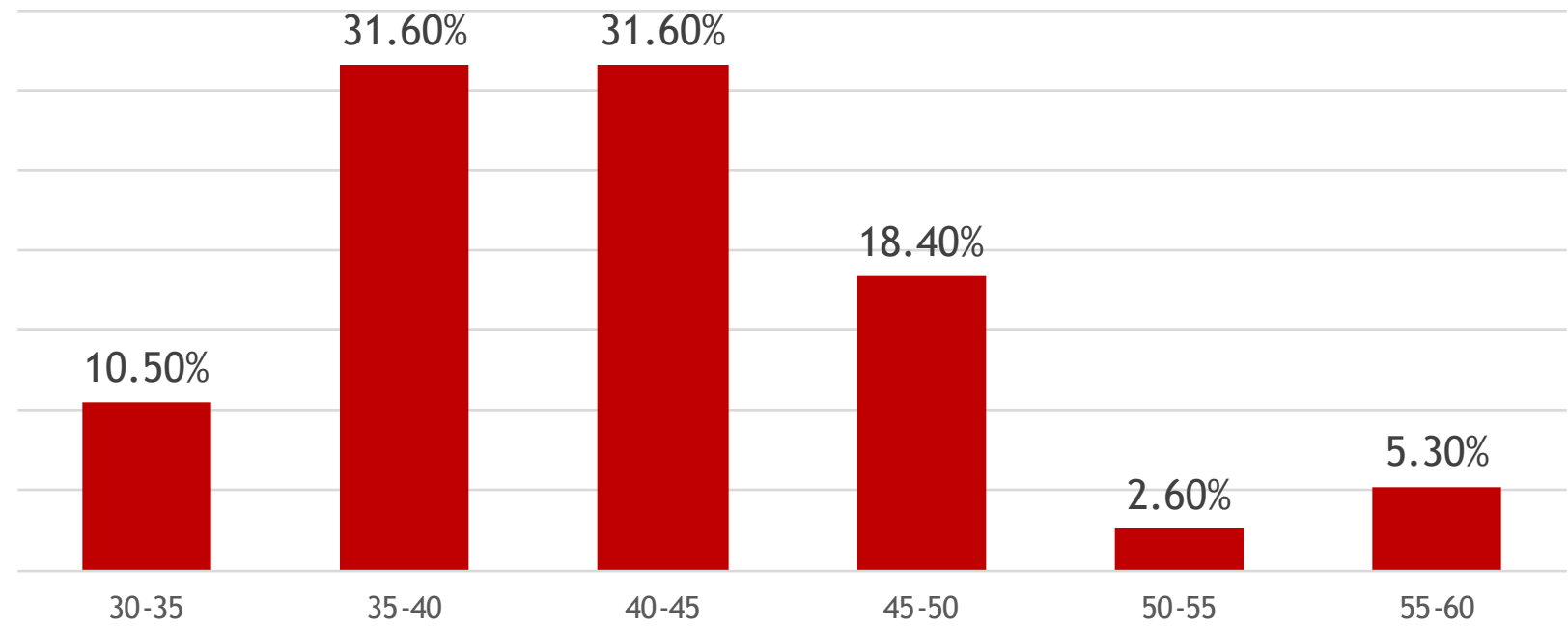
Âge moyen dans l'entreprise?



küche
cuisine
cucina
cuschina

Partie 2 - New Work

Structure de l'entreprise



Partie 2 - New Work

Pénurie de personnel qualifié



Souffrez-vous d'une pénurie de personnel qualifié?

Partie 2 - New Work

Pénurie de personnel qualifié



OUI = 74.36%

Partie 2 - New Work

Pénurie de personnel qualifié

+

küche
cuisine
cucina
cuschina

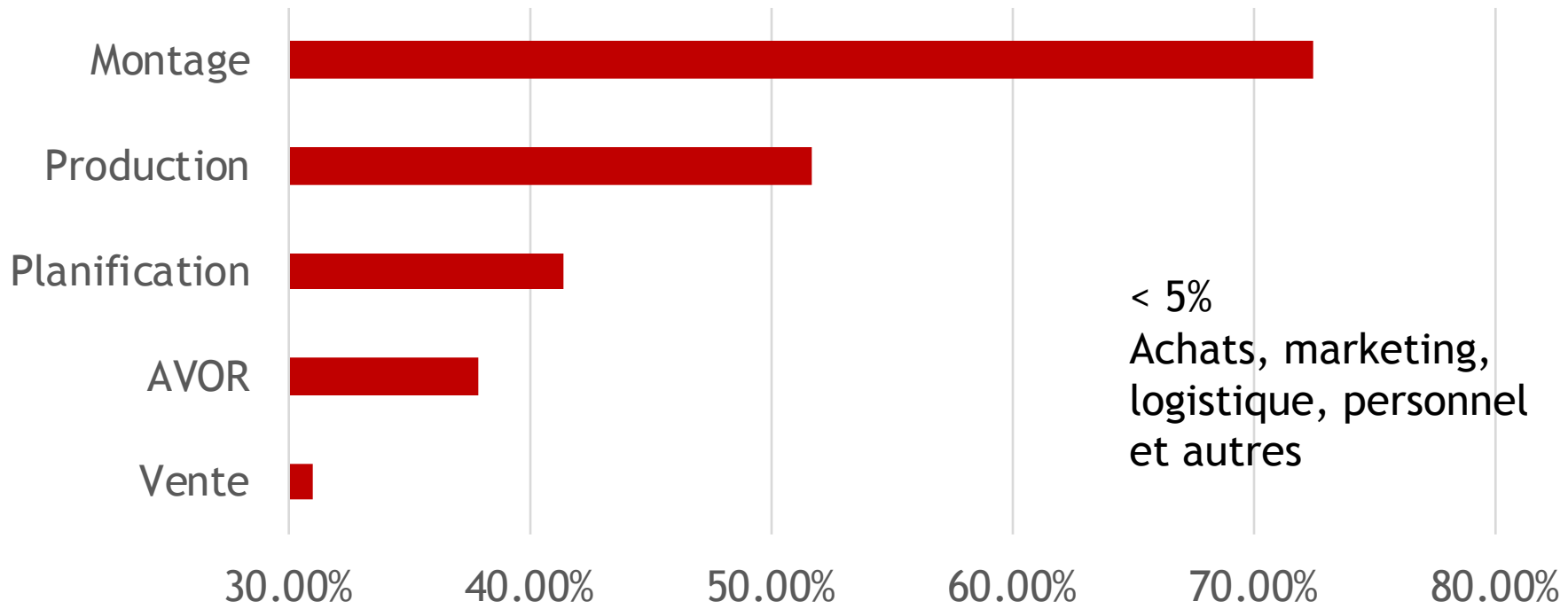
Dans quels domaines de votre entreprise y a-t-il une grave pénurie de personnel qualifié ou de cadres?



küche
cuisine
cucina
cuschina

Partie 2 - New Work

Pénurie de personnel qualifié



Partie 2 - New Work

Pénurie de personnel qualifié

+

küche
cuisine
cucina
cuschina

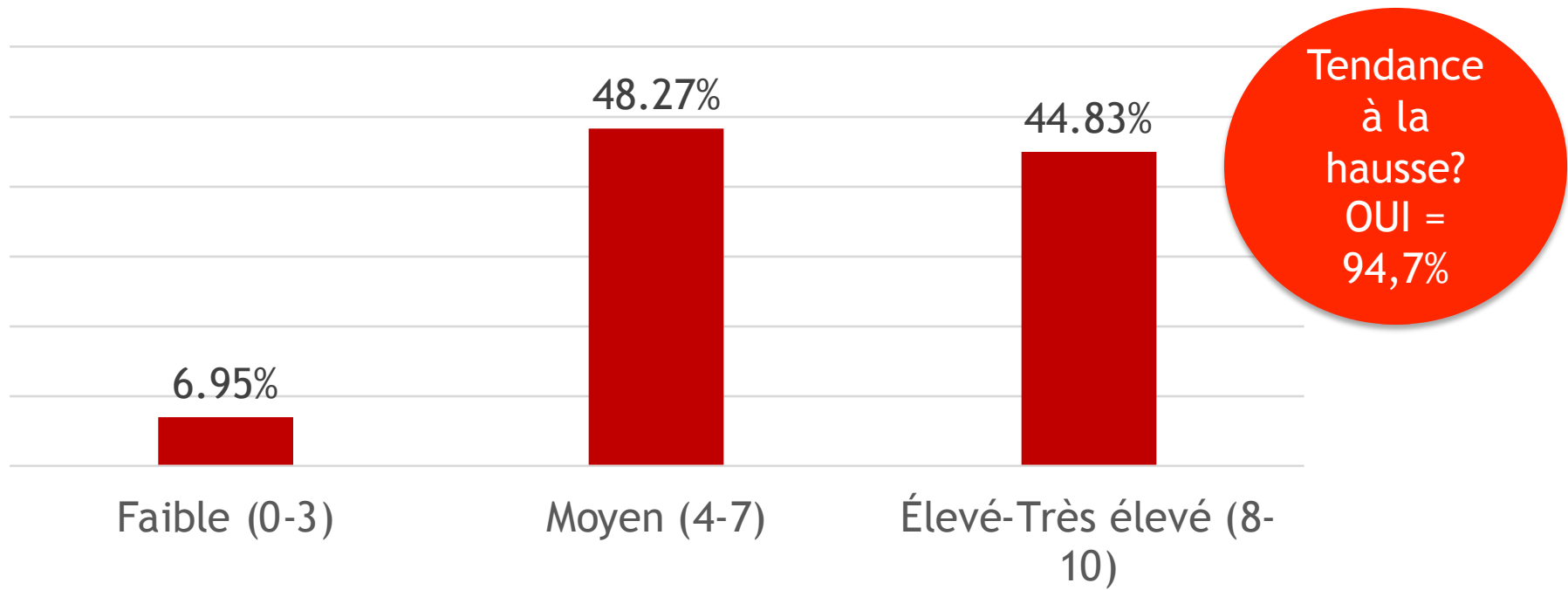
**Sur une échelle de 0 à 10, quel est votre
"niveau de souffrance" par rapport à la pénurie de
personnel qualifié ?**



küche
cuisine
cucina
cuschina

Partie 2 - New Work

Pénurie de personnel qualifié



Partie 2 - New Work



**Avez-vous déjà entendu parler de
NEW WORK?**

Partie 2 - New Work

NON = 54,90%

Partie 2 - New Work



Qu'associez-vous à NEW WORK?

Partie 2 - New Work



Bureau à domicile

Intégration de la
génération Z

Nouveaux modèles de
travail

Flexibilité

Focus sur l'être
humain

Technologie

Temps partiel

Liberté

Exigences accrues

Adaptation aux
compétences

Attractivité des
employeurs

Partie 2 - New Work



**Utilisez-vous NEW WORK
dans votre entreprise?**

Partie 2 - New Work



NON = 54,55%

Partie 2 - New Work



**Où & comment NEW WORK est-il/
peut-il être utilisé ?**

Partie 2 - New Work



Où?

Direction du projet

AVOR

Vente

Cadre

Où pas ou moins ?

Production

Service interne

Si le degré de numérisation est faible

Partie 3 - Changement structurel

Entrée sur le marché



En 2019/20, le groupe XXX Lutz a fait son entrée sur le marché suisse.

D'autres magasins de meubles mettent en place des rayons cuisine.

Le commerce de détail, qui n'exploite pas les cuisines dans son activité principale mais dans le "Category-Management", marque sa présence et implante des départements cuisine dans les magasins.

Les consommateurs perçoivent de plus en plus que la cuisine est disponible dans le commerce de meubles.

Partie 3 - Changement structurel

Entrée sur le marché - Réaction

+

küche
cuisine
cucina
cuschina

Applicable

94% - La guerre des prix et des marges s'intensifie

69% - La concurrence stimule les affaires

67% - Concurrence primaire entre eux

60% - Les parts de marché sont disputées aux spécialistes des PME

Ne s'applique pas

100% - Une grande surface échouera

Partie 3 - Changement structurel

"1-partenaire-pour-tout à l'intérieur"



Avantage pour

88% -PME productrices de cuisines

60% -PME de vente de cuisines

40% - Grandes entreprises à succursales multiples

Partie 3 - Changement structurel

Le moteur des prix

Le moteur des prix

86% - en premier lieu les grands producteurs suisses et étrangers

70% - Les commerçants sont plus agressifs en matière de prix que les producteurs dans le domaine des objets

67% - les producteurs ou distributeurs étrangers en premier lieu

60% - Les fournisseurs étrangers s'accommodent de l'effondrement des prix

Partie 3 - Changement structurel

Que nous réserve l'avenir



Applicable

100% - S'attendent à une nouvelle hausse de l'inflation et au maintien des prix des matériaux à un niveau élevé

87% - Reconnaître que la gestion de la trésorerie est une priorité absolue

74% - Prévoir une augmentation des faillites

40% - Une récession à envisager avec sérénité