

Präsentation 2017

CEO Raimund Müller

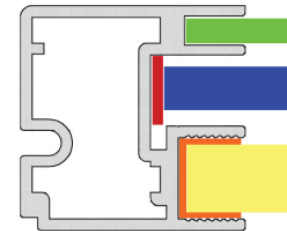
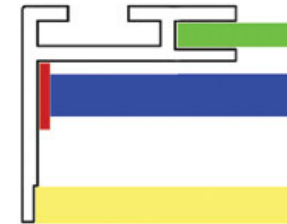
küche schweiz

09.02.2017

Ackutech^{AG}

Perfektion ist unser Antrieb

AckuLIGHT Panel verdeckter Rahmen oder Sichtrahmen

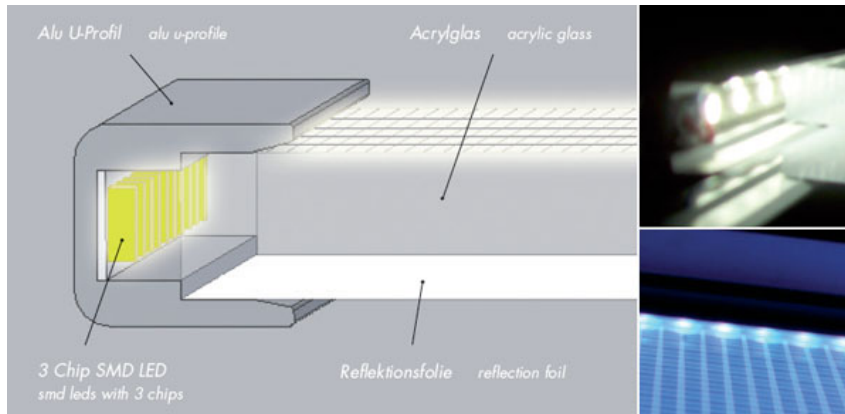


Das AckuLight Panel ermöglicht grossflächige homogen leuchtende Fronten aus Glas. Max. 3000mm x 1600mm, Dicke 16 - 42 mm

Leuchtpanels von Ackutech AG



Prinzip der Leuchtpanels (Edge Backlighting)



Quelle Grafik: ledsflat.com

Der Lichtleiter ist auf einer Oberfläche so strukturiert, dass die Lichtauskopplung über die ganze Fläche homogen wird

Problem:

hatten nur bestimmte Größen im Sortiment.

Bedürfnis:

- Mehr Flexibilität: Lichtleiter mit beliebigen Dimensionen
- Bessere Homogenität

Lösung:

- Strukturierung selber berechnen und Lichtleiter herstellen

Mit Hilfe der optischen Simulation wird die optimale Strukturierung berechnet

Resultat:

HSLU erstellt eine eigene Software zum Berechnen der Strukturierung für beliebige Leuchtpanels. Der Industriepartner kann selbständig agieren.

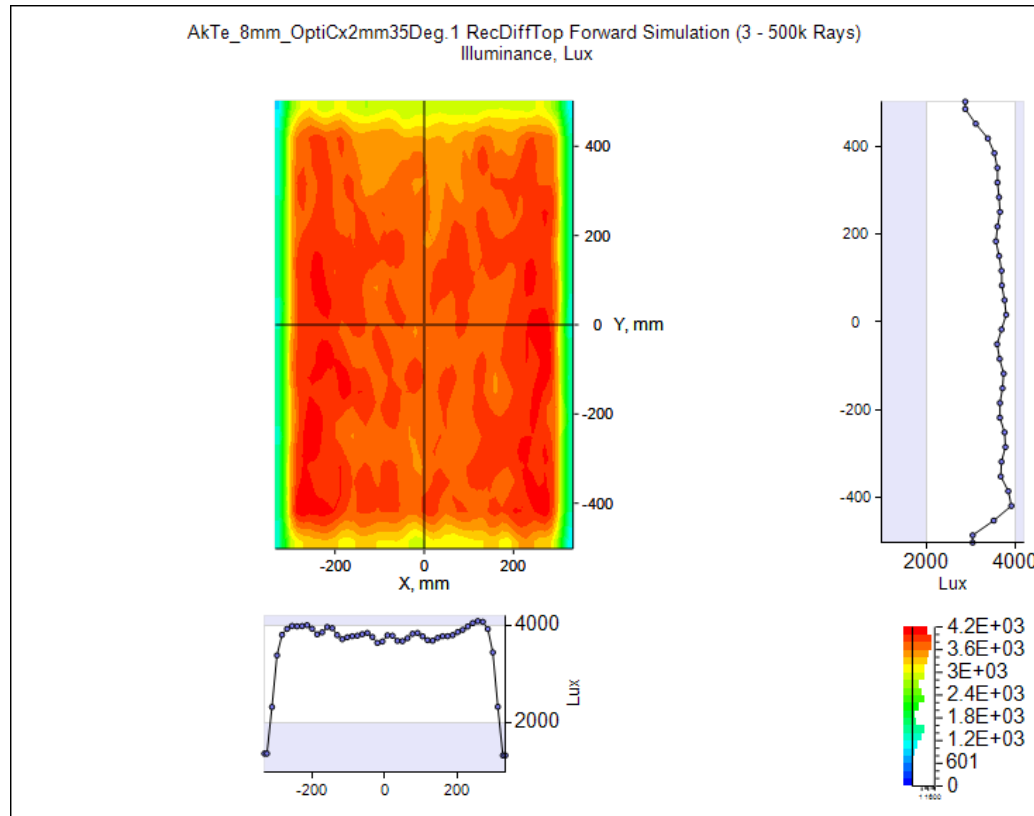
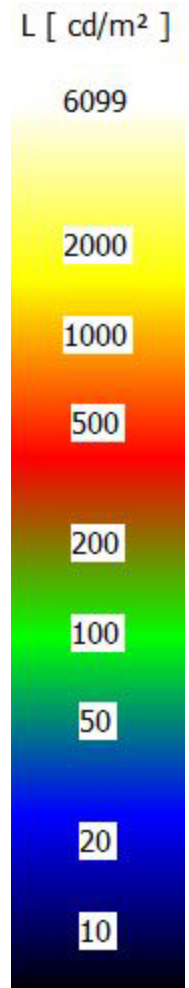
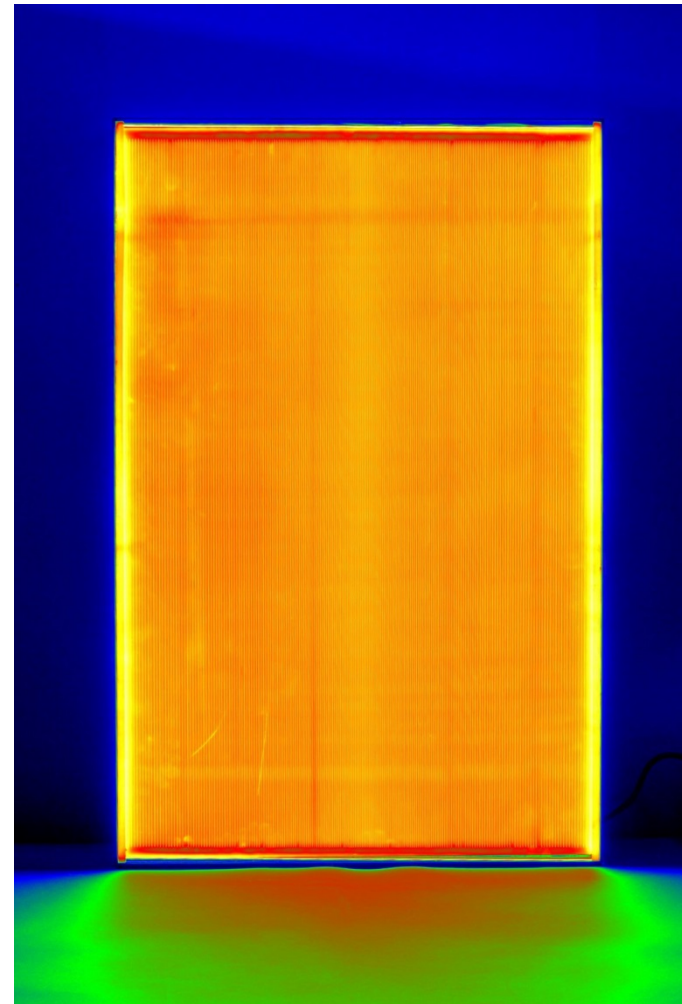
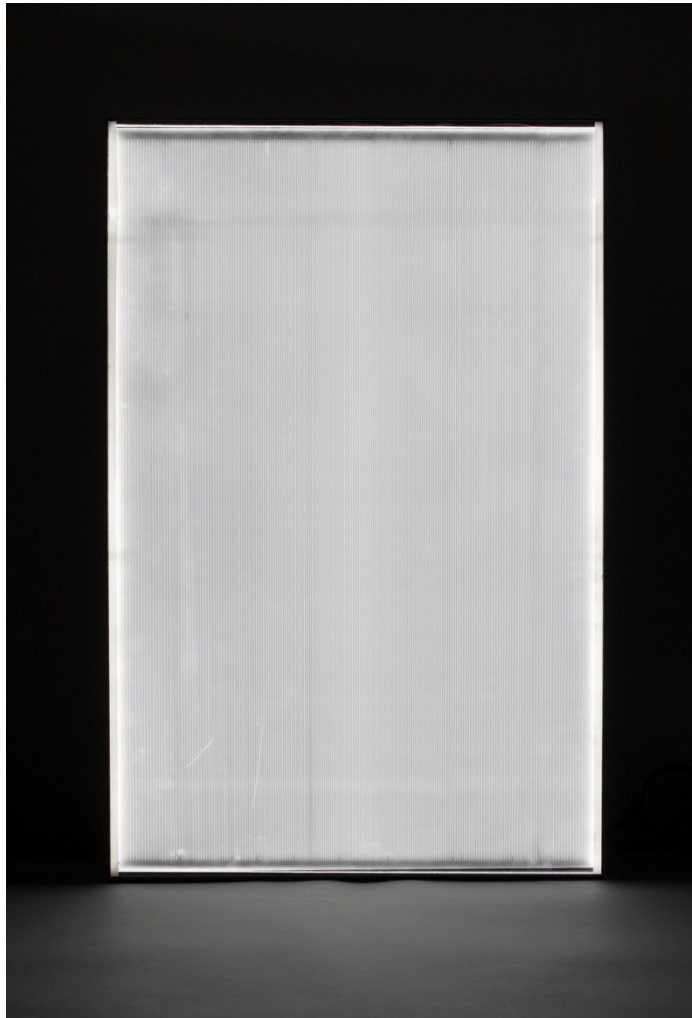


Abbildung: Simulation der Beleuchtungsstärke auf der Frontseite.

Verifikation Prototyp Leuchtpanels Ackutech



Erfolgreiche Anwendungen

Nuklearmedizin Kantonsspital St.Gallen



- Qualität der Prototypen wird wesentlich verbessert
- weniger Prototypen sind nötig
- Entwicklungszeit wird verkürzt
- Kosten für eine Entwicklung werden kleiner
- Bessere Lösungen sind möglich, dank mehreren Iterationsschritten und automatisierter Optimierung mittels Software



SkyKey Hochhaus Zürich

Privathaus Duschrückwand



AckuLightCube



OEM-Lampenproduktion

AckuLightCube

Die hochwertige LED Ambient-Dekorlampe mit „Touch to Light“-Technologie, für Ihr Zuhause, ihren Arbeitsplatz, zur Ausstattung von Hotels, Restaurants und vielem mehr. Individuell zusammenstellbar und 100% made in Switzerland.



Besten Dank für Ihre Aufmerksamkeit



www.ackutech.ch